

報道関係各位

2015年11月30日

コニカミノルタプラネタリウム“満天”in Sunshine City

ついに12月1日(火)リニューアルオープン

“待つ”をデザインする

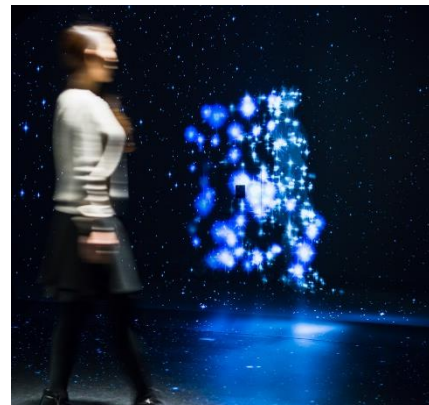
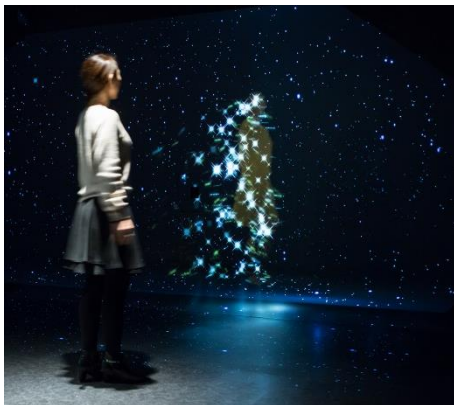
～インタラクティブな星空空間がロビーに登場～

コニカミノルタプラネタリウム“満天”in Sunshine City

「コニカミノルタプラネタリウム“満天”in Sunshine City」(東京・池袋)は、**大人のための極上のエンターテインメントと癒しを提供する新感覚プラネタリウムとして、2015年12月1日(火)にリニューアルオープンいたします。**

“感覚の解放”をコンセプトにリニューアルする“満天”のロビーに、「MITENE」のサイネージを使ったプラネタリウムならではの体験型コンテンツを導入いたします。「MITENE」とは、従来のデジタルサイネージ機能にインタラクティブCG技術を組み込み、人やモノの動きに合わせて、映像を変化させるインタラクティブなデジタルサイネージです。今回のリニューアルでは、**ロビーの壁一面と床に「MITENE」を使った映像を投映します。“満天”専用に新しく開発されたコンテンツは、その空間を通る人の動きに合わせて、音楽とともに、星が生まれ、またたき、さらには、銀河、星座をかたどる、まさに“ご自身が星空”になってしまう空間を演出します。**その空間を奏でる音楽は、ギターを基調に、繊細で柔らかな清涼感溢れるサウンドを奏でる[.que]氏が担当。

作品上映前のひとときを、上質な音楽に包まれながら星座と一体となって癒しを感じる空間を提供いたします。



※「MITENE」および「ミテネ」は、株式会社ソニー・ミュージックコミュニケーションズの登録商標です。
<http://www.ar-mitene.jp>

▼プロフィール：[.que] <WEB : <http://que-music.net/>>

徳島県出身、神奈川県在住の音楽家・柿本直によるソロプロジェクト[.que](キュー)。ギターを基調に、繊細なエレクトロニクス、柔らかで清涼感溢れるサウンドを奏でる。高橋幸宏氏(YMO,pupa)を審査員に迎えたFRED PERRY×MySpace 楽曲コンテスト “FRED PERRY / WHY?”にて優秀楽曲として評価される。2013年にSCHOLEよりリリースされた3rdアルバム「drama」はフォークロニカの傑作として高い評価を得ている。その心地よい安らぎを感じさせるフォークロニカに魅了されるミュージシャンも多く、様々なフィールドから注目を集めている。2015年2月、これまでの集大成となるアルバム「BRILLIANT HOPES」をリリース。



----- ☆報道関係お問い合わせ先☆ -----

共同 PR 株式会社 第4業務局 宇津木、高橋、横山愛里(えり)
 Tel : 03-3571-5238 Fax:03-3571-5380
 E-mail:konicaminolta-pr@kyodo-pr.co.jp

<コニカミノルタプラネタリウム“満天”リニューアル概要>

★ リアリティを追求した“究極の星空”

コニカミノルタプラネタリウム“満天”の魅力は、深い奥行き感のあるリアルな星空。超高輝度LED光源を採用した光学式プラネタリウム「Infinium Σ (インフィニウム シグマ)」が、星の色や瞬きまでも忠実に表現し、静寂な夜空にきらめく星を再現します。

また、世界最高レベルの画質を誇る6台のプロジェクターと最新のドームスクリーンによって、ドーム全天360度に継ぎ目のない鮮明な映像を放映。臨場感あふれる映像体験をお楽しみいただけます。



★ リラックスできるプレミアムシート

通常のリクライニングシートの他に、ドーム前方には、寝転んで星を見ることができる「芝シート」と、雲に乗って星を見上げることイメージした「雲シート」を設置しました。日々の忙しい生活で疲れた心を、2種類のプレミアムシートと星空で癒していただけます。

また、ドーム内は黒ベースの内装に、ロウソクの灯りのような暖かみのある照明で、落ち着いた雰囲気演出します。



【“満天”リニューアル記念作品】2015年12月1日(火)～2016年9月4日(日)



★新作 プラネタリウム

「サカナクション グッドナイト・プラネタリウム」

“夜に、触れる。”音と星と間に包まれる未体験のプラネタリウム

サカナクションの音楽と星空の融合

音楽と星空を体感できる、サカナクションとのコラボレーション作品です。

“満天”の音響システムのためにサラウンド化したサカナクションの曲の数々が、リニューアルしたドームを包み込みます。最新の光学式プラネタリウム「Infinium Σ (インフィニウム シグマ)」で放映する究極の星空と、サカナクションの音楽が融合した非日常的な空間をお楽しみください。作品のナレーションは、ボカルの山口一郎氏が担当。サカナクションの文学性の高い歌詞とナレーションがシームレスにつながります。



★新作 ヒーリングプラネタリウム

「南極ヒーリング～この地球(ほし)の果てで～」

南極の星空とアロマの香りに包まれるひととき

澄みわたる夜空に輝く南十字星

地球で一番寒い場所、南極。厳しく、過酷な気象条件が人類を遠ざけてきた氷の大陸には、昔のままの雄大で美しい自然環境が残されています。澄んだ空気に映る蜃気楼、大気を舞う氷の結晶に太陽光が反射してできる太陽柱、そして日本では限られた場所からしか見ることのできない、南十字星をはじめとする満天の星。まさに癒しを追求した大人のためのヒーリングプラネタリウムです。ナレーションは人気女優の多部未華子さんが担当します。

News Release : コニカミノルタプラネタリウム“満天”in Sunshine City

【施設概要】

- 名 称 コニカミノルタプラネタリウム“満天”in Sunshine City
- 所 在 地 〒170-8630 東京都豊島区東池袋3-1-3 サンシャインシティ ワールドインポートマートビル屋上
- 営 業 日 不定休（作品入替期間は休館）
- 営業時間 11時の回～20時の回（ヒーリングプラネタリウムは小学生未満の入場不可）
※12月19日(土)～26日(土)は21時の回を追加上映いたします。
その他休館日、追加上映回など、最新情報はウェブサイトでご確認ください。
<http://www.planetarium.konicaminolta.jp/manten/>

■料 金



作品	シート	種別	料金
プラネタリウム作品	芝シート	一律(2名様までご利用できるシート)	2,900円/1エリア
	雲シート	一律(2名様までご利用できるシート)	2,900円/1シート
	一般シート(椅子席)	大人(高校生以上)	1,200円/人
		こども(小・中学生)	600円/人
		幼児(4才以上)	500円/人
	シニア(65才以上)	1,000円/人	
ヒーリング プラネタリウム作品	芝シート	一律(2名様までご利用できるシート)	3,500円/1エリア
	雲シート	一律(2名様までご利用できるシート)	3,500円/1シート
	一般シート(椅子席)	一律(小学生～大人)	1,500円/人

※芝シート・雲シートは1～2名様でご利用頂けるシートとなります。2名様でご利用の場合は1シート分をお買い求めください。

※芝シート・雲シートでは、未就学児のお客様は2名様まで定員に含まずご利用いただけます。

※ヒーリングプラネタリウムは、プログラムの性質上小学生未満のお子様のお入り場はご遠慮いただいております。

- アクセス JR他 池袋駅東口より徒歩10分／東京メトロ(地下鉄)有楽町線 東池袋駅より徒歩5分
首都高速5号線 東池袋出口直結
- ご 案 内 インフォメーション: Tel 03-3989-3546
ホームページ: <http://www.planetarium.konicaminolta.jp>
- 定 員 186名
- 主要機材 光学式プラネタリウム「Infinium Σ (インフィニウム シグマ)」
全天周デジタル映像システム「SKYMAX(スカイマックス) DS II-R2」
- 運営会社 コニカミノルタプラネタリウム株式会社（本社:東京都豊島区、社長:上田 裕昭）
- 運営協力 株式会社サンシャインシティ(本社:東京都豊島区)

【施設名称表記上のお願い】

見出し、本文などで、施設名称が長すぎて入りきれない場合は、次の優先順位で省略形をお使い頂きますようお願いいたします。

- ① コニカミノルタプラネタリウム“満天”
- ② プラネタリウム“満天”

なお、文章中に繰り返し出てくる場合は、2回目以降は“満天”と記述して頂いて構いません。

“満天”には鍵カッコ「」は使わず、全角クォーテーションマーク“ ”をお使い頂きますようお願いいたします。