

リーガルリリーを迎えプラネタリウムからの配信ライブを開催 『真夜中のプラネタリウム-Midnight Planetarium Live-』

2020年11月7日(土)配信開始

コニカミノルタプラネタリウム株式会社は11月7日(土)22時30分より、リーガルリリーを迎え、配信ライブ『真夜中のプラネタリウム-Midnight Planetarium Live-(以下:真夜中のプラネタリウム)』を開催します。本イベントは「コニカミノルタプラネタリア TOKYOのDOME1(多目的デジタルドームシアター)」を舞台に行う、無観客の配信ライブです。

本公演では、今年2月に発売されたリーガルリリーの1st Full Album『bedtime story』の世界をプラネタリウムで再現します。「星空」と「映像」そして「音楽」が高次元で融合するプラネタリウムからの配信ライブを、プライムタイムにお楽しみください。

★『真夜中のプラネタリウム-Midnight Planetarium Live-』とは★

“真夜中”に始まるプラネタリウムからの音楽配信ライブ。

トップミュージシャンの演奏と共に、プラネタリウムに投映される美しい星空と、迫力あるデジタル映像を融合させ、『真夜中のプラネタリウム』でしか実現できない演出をお届けします。

映像制作は数多くのライブ演出を手掛ける、ビジュアルデザインスタジオ“HERE.”が担当。

お休み前のひとときに、お気に入りのソファやベッドで良質な音楽と星空に癒される、非日常の配信ライブをお楽しみください。



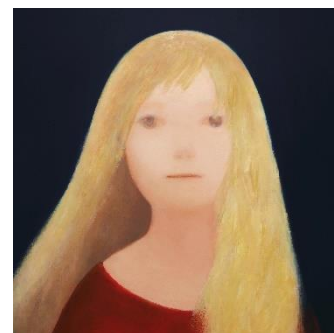
★リーガルリリー『bedtime story』の世界をプラネタリウムで再現★

初期衝動に溢れた瑞々しくも鋭い“音”を放つバンド、リーガルリリー。

国内大型フェスや海外でもライブ出演を果たし、2019年にアメリカ合衆国で開催された世界最大級の音楽フェスティバル「SXSW 2019」にも出演した、今最も注目を浴びるガールズ・スリーピースバンドが『真夜中のプラネタリウム』に出演します。

本公演は、今年2月に発表された彼女たちの1st Full Album『bedtime story』を再現する配信ライブです。アルバムタイトルの通り「夜」をテーマに収録された楽曲それぞれに相応しい、星空やドーム映像演出を用い『真夜中のプラネタリウム』でしか体現できない、視覚的にも楽しむことができるライブになる予定です。

※LIVEパフォーマンスは事前収録となります。



1st Full Album『bedtime story』

ジャケット写真

■ イベント詳細URL

<https://planetarium.konicaminolta.jp/midnight/regallily/>

■ 視聴券購入URL

<https://eplus.jp/regallily-mp/>

※購入前に必ず各注意事項をご確認下さい。

-----☆報道関係お問い合わせ先☆-----

共同ピーアール株式会社 PR アカウント本部9部 今井、内山、高橋

Tel : 03-3571-5238 / Fax:03-3571-5259 / e-mail : konicaminolta-pr@kyodo-pr.co.jp

●イベント概要●

▼イベント名

真夜中のプラネタリウム-Midnight Planetarium Live-×リーガルリリー「bedtime story」

▼出演

リーガルリリー

▼配信日時/期間

2020年11月7日(土)22:30~2020年11月10日(火)22:30まで

※約70分程度の公演時間を予定しています。

※期間中は何度でも視聴が可能です。

▼視聴券販売期間

2020年10月8日(木)12:00~2020年11月10日(火)20:00まで

※配信開始後も視聴券の購入が可能となっており、上記の配信期間のみ視聴が可能です。

※配信日2日前(11/5(木)AM00:00)以降はクレジットカード決済のみでの販売となります。

▼視聴券購入/料金

<https://eplus.jp/regallily-mpl/>

・視聴券：¥3,300(税込)

・視聴券(サポート1000)：¥4,300(税込)

・視聴券(サポート2000)：¥5,300(税込)

※購入はe+(イープラス)会員1IDに1枚まで(1枚で1端末の視聴が可能)

[サポート視聴券とは]

通常の視聴券と合わせて1,000円(税込)、2,000円(税込)をプラスしたサポート視聴券もご用意させていただきました。出演者及び施設運営の活動資金に使用させていただきます。サポート視聴券と通常の視聴券、配信されるライブの内容は全て同じですので、主旨にご賛同頂ける方はサポート視聴券をご購入頂けますと幸いです。

▼配信メディア

e+(イープラス)「Streaming+」

※e+(イープラス)のアカウントをお持ちでないお客さまは会員登録が必要となります(入会金・年会費は必要ありません)

※Streaming+の詳細/使用方法是以下のURLから確認いただけます。視聴券購入前に必ずご確認ください。

<https://eplus.jp/streamingplus-userguide/>

▼イベント詳細URL：

<https://planetarium.konicaminolta.jp/midnight/regallily/>

●注意事項(視聴券購入前に必ずご確認ください)●

※本イベントの内容の録音/録画、並びにその模様をインターネット/SNS等に掲載する行為は固くお断りいたします。

※本イベントはプラネタリウム施設から「星空」と「音楽」をお楽しみいただく映像配信イベントです。星空をきれいに投映するため、一部アーティストの姿が見えづらいシーンがございます。

※会場や近隣施設でのアーティストの出待ちは近隣施設への迷惑になるとともに、新型コロナウイルスのクラスターの発生の原因にもなりますので固くお断りいたします。

※オークションサイト、金券ショップ、個人間での売買で購入された視聴券(ID/PW含む)は、その有効性を一切保障いたしません。また営利目的での転売は、いかなる場合でも固くお断りいたします。

その他の注意事項は以下の「イベント詳細」に記載しておりますので、視聴券購入前に必ずご確認ください。

<https://planetarium.konicaminolta.jp/midnight/regallily/>

●リーガルリリー プロフィール●

Vo.Gt.たかはしほのか、Dr.ゆきやま、Ba.海、から成るガールズ・スリーピースバンド。

高校生の時よりバンドを結成し、国内大型フェスや海外でもライブ出演を果たす。2019年にアメリカ合衆国で開催された、世界最大級の音楽フェスティバル「SXSW 2019」出演。同年9月には映画『悪の華』主題歌と劇中歌を担当。2020年2月5日に1st Full Album「bedtime story」をリリースした。唯一無二の存在感を放つ楽曲とライブパフォーマンスに、国内外を問わず注目が集まっている。

【Website : <http://www.office-augusta.com/regallily/>】



●株式会社HERE.(ヒア)●

代表土井昌徳。

プロジェクションマッピングやVR360°ドームパノラマ映像の制作に特化した少数精鋭のビジュアルデザインスタジオ。プロジェクションマッピングでは、百貨店の常設やホテル、アーティストのライブ等、大規模案件の実績も多数。時代を捉えた演出と高い技術に裏付けられた良質なコンテンツ提供に定評がある。また、次世代のVR ドームシアター向け素材販売サイト「Shout!360」も運営、動画制作に役立つTipsも連載中。

【Shout!360詳細 : www.shout360.xyz】

制作協力 : 株式会社 共立

プロジェクター協力 : パナソニックシステムソリューションズジャパン株式会社 法人営業本部