

プラネタリウムで甘い思い出を♡
『バレンタインウェルカムドーム』1月16日(金)から開催
おすすめ作品情報もご紹介

エンタテインメントプラネタリウム施設「コニカミノルタプラネタリウム」全5館(有楽町・池袋・押上・横浜・名古屋/運営:コニカミノルタプラネタリウム株式会社/代表取締役社長:本由美子)では、2026年1月16日(金)から2月15日(日)までの期間、今年もプラネタリウム本編上映前の待ち時間に、撮影可能なウェルカム映像『バレンタインウェルカムドーム』を上映します。



ピンク色の星空にチョコレートが浮かぶ『バレンタインウェルカムドーム』

「ウェルカムドーム」とは、ドームへの入場時に上映している^{まぐあい}幕間映像のこと。プラネタリウム本編上映前の約5～10分間に、ピンク色の星空にチョコレートがふわふわと浮かぶ、バレンタイン限定の特別映像を上映します。バレンタインデートにもぴったりな、甘くとろけるようなひとときをお過ごしいただけます。写真・動画撮影がOKなので、恋人や大切な人と一緒に、プラネタリウムならではのロマンティックな思い出をぜひお作りください。

ウェルカムドームの楽しみ方

プラネタリウム作品の鑑賞券をご購入の上、ドームに入場してからプラネタリウム本編が上映されるまでの間お楽しみいただけます。上映時間は開場から約10分間のため、お早めのご入場がおすすめです。ウェルカム映像の上映中は撮影OKなので、ぜひこの季節限定の思い出をカメラに収めてください。

-----☆報道関係お問い合わせ先☆-----

共同ピーアール株式会社 森田、志野

Tel : 03-6260-4861 / Fax : 03-6260-6653 / e-mail : konicaminolta-pr@kyodo-pr.co.jp

『バレンタインウェルカムドーム』概要

●開催期間

2026年1月16日(金)~2月15日(日)

●鑑賞料金

対象作品のチケット料金に含まれます。

●上映時間

ドームが開場してからプラネタリアム本編上映前の5分~10分間です。

※上映開始直前に入場の場合、バレンタイン映像が終了している場合がございますのでご注意ください。

●対象館

プラネタリアTOKYO(有楽町)、プラネタリアム満天(池袋)、プラネタリアム天空(押上)、
プラネタリアYOKOHAMA(横浜)、プラネタリアム満天NAGOYA(名古屋)

●『バレンタインウェルカムドーム』詳細URL

https://planetarium.konicaminolta.jp/event/valentine/?rl=251218_all_valentinewd

●注意事項

* 本編上映をお待ちいただく間の映像のため、ウェルカムドームのみでの鑑賞はできません。

* 一部対象外の作品もございます。

* 各館休館日がございますので、詳細は公式ウェブサイトをご確認ください。

プラネタリアTOKYO(有楽町)/プラネタリアム満天(池袋)で楽しめる ウェルカムドーム対象のおすすめ作品

「星とチルするプレイリスト」



星空に包まれ、星にまつわる音楽に浸るー

本作は、ナレーションがなく、星空の解説はテロップで最小限に抑えました。

supercell、菅田将暉、緑黄色社会、YOASOBI、aiko、上白石萌音、Official髭男dismといった豪華アーティストの星にまつわる楽曲を、存分に楽しむことができる作品です。

映し出されるのは、春夏秋冬の星空、そして宇宙まで。美しくリアルな星々の輝きをお楽しみください。

■上映日 上映中

■上映館 プラネタリア TOKYO(有楽町)、プラネタリアム満天(池袋)

■作品詳細

https://planetarium.konicaminolta.jp/program/chillout_playlist/?rl=251218_all_valentinewd

プラネタリウム天空(押上)で楽しめるウェルカムドーム対象のおすすめ作品

「サカナクション グッドナイト・プラネタリウム」



サカナクションの楽曲とめぐる夜の世界

音楽と星空を体感できる、サカナクションとのコラボレーション作品。空間全体がアート作品と化したドームの中で幻想的な映像と、ドームシアター(プラネタリウム)の音響システム向けにサラウンド化した「ミュージック」「グッドバイ」

「ユリイカ」をはじめとするサカナクションの人気楽曲が、ドーム全体を包み込みます。音楽に耳を澄ませているといつのまにか夜の東京から、星空そして宇宙へ。プラネタリウムでしか経験できない、特別な時間をお楽しみください。

- 音楽 サカナクション
- ナレーション 山口 一郎（やまぐち いちろう）：サカナクション
- 上映日 上映中
- 上映館 プラネタリウム天空(押上)
- 作品詳細

https://planetarium.konicaminolta.jp/program/sakanaction/?rl=251218_all_valentinewd

プラネタリア YOKOHAMA(横浜)/プラネタリウム満天 NAGOYA(名古屋)で楽しめるウェルカムドーム対象のおすすめ作品

「星の旅 -世界編- 特別ロングバージョン」

KAGAYA 作品「星の旅 -世界編- 特別ロングバージョン」を LED ドームで体験



©KAGAYA studio

- 撮影・CG・脚本 KAGAYA（カガヤ）
- ナレーション 安元洋貴
- 上映日 上映中
- 上映館 プラネタリア YOKOHAMA(横浜)/プラネタリウム満天 NAGOYA(名古屋)
- 作品詳細

https://planetarium.konicaminolta.jp/program/hoshinotabi/?rl=251218_all_valentinewd

映像美で高い評価を集める KAGAYA 氏が手掛けた本作を、LED ドーム用リマスター版として上映。ここでしか体験できない「世界の星空」を巡る旅へと出かけませんか。旅をすると風景が変わっていくように、星空にもその土地の見え方があります。南十字星や天の川、ウユニ塩湖の水鏡に映る満天の星。

映像クリエイターKAGAYA 氏が世界各地を 3 年の歳月をかけて撮影した星空実写映像いっぱいの作品です。

その他の「バレンタインウェルカムドーム」対象作品はこちら

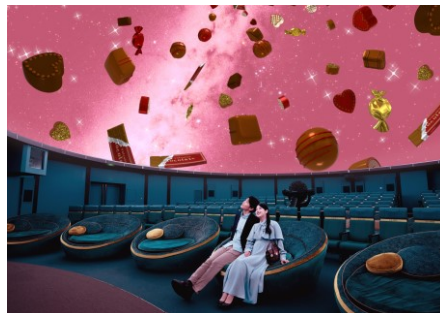
https://planetarium.konicaminolta.jp/event/valentine/?rl=251218_all_valentinewd

コニカミノルタプラネタリアTOKYO(有楽町)

- 名 称 コニカミノルタプラネタリア TOKYO
- 所 在 地 東京都千代田区有楽町二丁目5-1 有楽町マリオン9階
- 営 業 日 定休日なし(作品入替期間は休館)
- 営業時間 平日10:30~21:15/土日祝10:00~21:45

※詳細は公式ウェブサイトでご確認ください。

<https://planetarium.konicaminolta.jp/planetariatokyo/>



コニカミノルタプラネタリウム満天 in サンシャインシティ(池袋)

- 名 称 コニカミノルタプラネタリウム満天 in サンシャインシティ
- 所 在 地 東京都豊島区東池袋三丁目1-3 サンシャインシティ
ワールドインポートマートビル屋上
- 営 業 日 定休日なし(作品入替期間は休館)
- 営業時間 平日10:00~21:00/土日祝10:00~22:00

※詳細は公式ウェブサイトでご確認ください。

<https://planetarium.konicaminolta.jp/manten/>

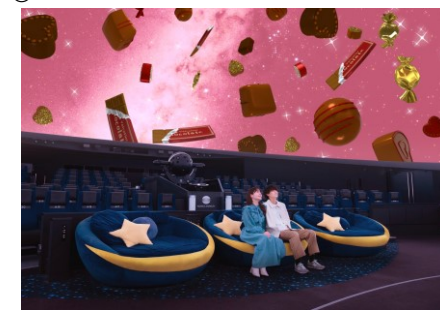


コニカミノルタプラネタリウム天空 in 東京スカイツリータウン®(押上)

- 名 称 コニカミノルタプラネタリウム天空 in 東京スカイツリータウン®
- 所 在 地 東京都墨田区押上一丁目1-2
東京スカイツリータウンイーストヤード7階
- 営 業 日 定休日なし(作品入替期間は休館)
- 営業時間 平日10:30~22:00/土日祝9:30~22:00

※詳細は公式ウェブサイトでご確認ください。

<https://planetarium.konicaminolta.jp/tenku/>



コニカミノルタプラネタリアYOKOHAMA(横浜)

- 名 称 コニカミノルタプラネタリアYOKOHAMA
- 所 在 地 神奈川県横浜市西区高島一丁目2-5
横濱ゲートタワー2階
- 営 業 日 定休日なし(作品入替期間は休館)
- 営業時間 平日10:30~20:30/土日祝10:00~21:00

※詳細は公式ウェブサイトでご確認ください。

<https://planetarium.konicaminolta.jp/planetariayokohama/>



コニカミノルタプラネタリウム満天NAGOYA(名古屋)

- 名 称 コニカミノルタプラネタリウム満天NAGOYA
- 所 在 地 愛知県名古屋市西区則武新町三丁目1-17
イオンモール Nagoya Noritake Garden 3階
- 営 業 日 定休日なし(作品入替期間は休館)
- 営業時間 10:00~21:00

※詳細は公式ウェブサイトでご確認ください。

<https://planetarium.konicaminolta.jp/manten-nagoya/>



見出し、本文などで、施設名称が長すぎて入りきらない場合、次の優先順位で省略形をお使いください。

★コニカミノルタプラネタリア TOKYO
(略)プラネタリア TOKYO

★コニカミノルタプラネタリア YOKOHAMA
(略)プラネタリア YOKOHAMA

★コニカミノルタプラネタリウム満天 in サンシャインシティ

(1)コニカミノルタプラネタリウム満天(池袋)

(2)プラネタリウム満天(池袋)

なお、文章中に繰り返しで出てくる場合、2回目以降は 満天(池袋) と記述していただいて構いません。

★コニカミノルタプラネタリウム天空 in 東京スカイツリータウン®

(1)コニカミノルタプラネタリウム天空

(2)プラネタリウム天空

なお、文章中に繰り返しで出てくる場合、2回目以降は 天空 と記述していただいて構いません。

★コニカミノルタプラネタリウム満天 NAGOYA

(略)プラネタリウム満天 NAGOYA

なお、文章中に繰り返しで出てくる場合、2回目以降は 満天 NAGOYA と記述していただいて構いません