



KONICA MINOLTA

门票	
天象作品	
新月形座位	小学生以上两人: 4,200日元 / 席
普通席	成人(初中生以上): 1,600日元 儿童(四岁以上): 1,000日元
天象作品 (SOUND DOME®)	
新月形座位	小学生以上两人: 4,800日元 / 席
普通席	成人(初中生以上): 1,900日元 儿童(四岁以上): 1,000日元
疲劳恢复天象作品	
新月形座位	小学生以上两人: 4,800日元 / 席
普通席	统一(小学生以上): 1,900日元

※仅限1名学龄前儿童可以不计入新月形座位的定额使用人数中(成人的使用人数上限是2名)。

购买门票

在天空售票柜台, 从当天首映前30分钟开始
出售当日票。

※详细内容请参照右边网站的介绍。 >>>



■观看10点上映作品的顾客请注意

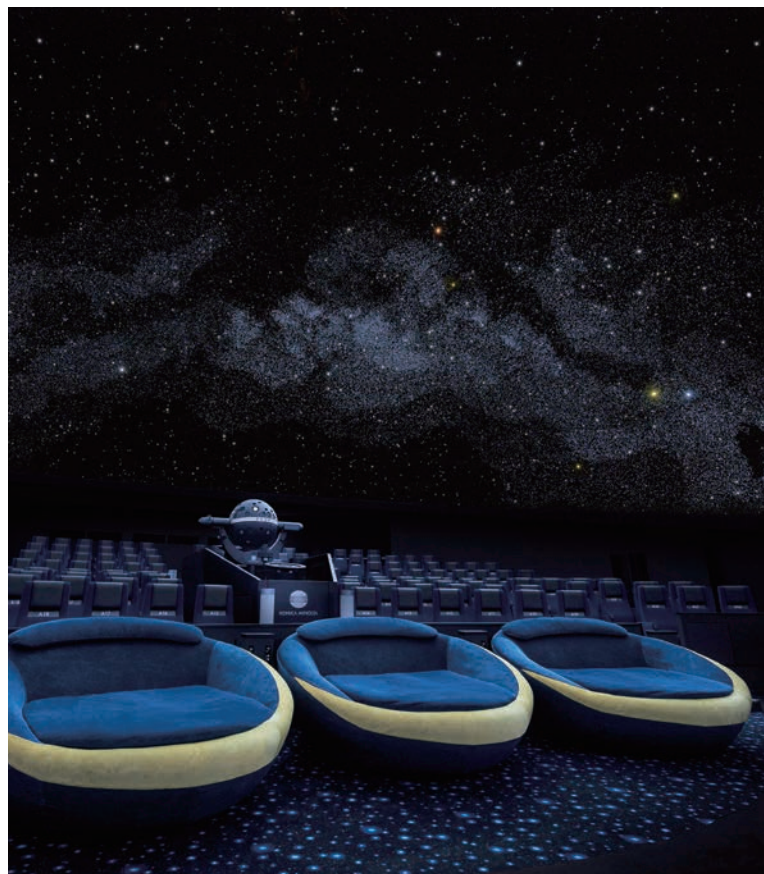
请使用晴空街道广场附近, EAST YARD9番地的电梯上7楼。详情请参照下列网站的介绍。
<https://planetarium.konicaminolta.jp/tenku/access/>

辅助耳机

某些作品放映时, 免费出租英语导览, 请在售票柜台询问工作人员。数量有限。

交通

- 东武晴空塔线 / 东京Metro半藏门线 / 都营浅草线 / 京成押上线 在押上站下车步行10分钟
- 东武晴空塔线 在东京晴空塔站下车步行15分钟



“Twitter / Instagram”上发布最新信息!

@konicaminoltatk

@konicaminolta_planetarium

作品内容、上映时间等详情请确认网站!



柯尼卡美能达天文馆天空
in TOKYO SKYTREE TOWN®

东京都墨田区押上1丁目1番2号 东京晴空塔城·EAST YARD7楼
TEL 03-5610-3043(受理10:00~19:00)

2023.04

コニカミノルタ プラネタリウム

天空

in TOKYO SKYTREE TOWN®

Konica Minolta Planetarium TENKU

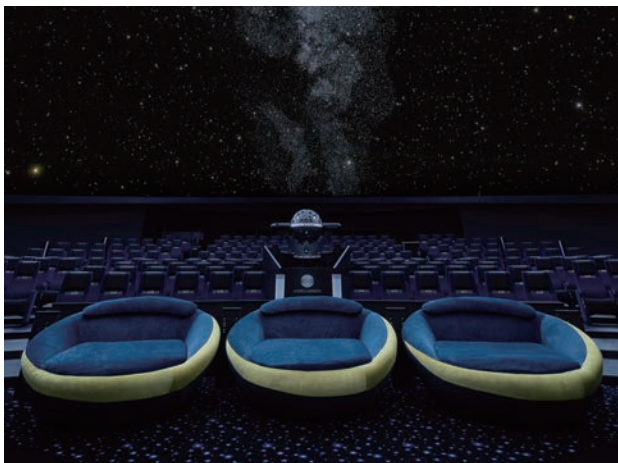
关于柯尼卡美能达天文馆

本馆是天文馆设备厂商柯尼卡美能达天文馆株式会社直接经营的天文馆。

您不仅可以在下班回家的路上轻松来访欣赏星空，还作为富有魅力的约会场所，

向您提供被星空和画面环绕的感动，治愈您疲惫的心灵，带给您片刻轻松。

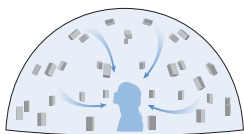
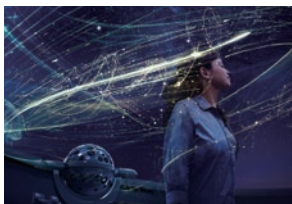
通过驱使天文馆设备厂商得天独厚的最新技术而制成的新感觉天文馆，为您带来成年人的娱乐享受。



坐在新月上遥望星空“新月型座位”

是从形状、材质到设计均为特别定制的限定3个座位的特别座位。

在拱顶前方设置的该座位，视野开阔，不受任何人打搅，可躺下来尽情享受星空。



让您置身于极致音响之中的 “SOUND DOME®”

“SOUND DOME®”，是一个供您感受“极致音响”的立体音响系统。通过43台扬声器和4台低音扬声器，让你尽情感受风的轻声细语，海浪的波涛汹涌，以及异国城市的喧嚣…… 提供让您身临其境的现实体验。

※“SOUND DOME”是柯尼卡美能达天文馆株式会社的商标。



GALLERY PLANETARIA

是一家以“银河某处的神秘小店”为理念的精品店。您可以在这里找到“带有银河芳香”的红茶，陨石蜡烛，以及充满闪亮星尘的指甲油等全宇宙都绝无仅有的精美商品。

| 营业时间 | 平日 10:30 ~ 21:00 / 周六周日节假日 9:30 ~ 21:00

※可能根据情况变更营业时间。 ※也欢迎您仅利用精品店。

带有治愈芳香的 “治愈天文馆”

在仰望星空的同时，您可以享受配合作品主题调制的独创芳香。请您在每天紧张的生活间隙，享受治愈身心的一刻！请在星空，芳香和舒缓的音乐中，渡过身心得到满足和治愈的特别时间。

※SOUND DOME作品和治愈天文馆作品可能在一定时期停播。



所有座位将提供英语，汉语，韩语，日语的多语言语音服务。 ※语音为单声道语音。 ※有些作品不提供多语言语音服务。